

Te facilitamos la instalación de tu mosquitera
We help you to fit your mosquito net

GANCHO ADHESIVO ADHESIVE HOOK



- > **SIN TALADRO**
NO DRILLING
- > **SIN RESIDUOS**
NO TRACES
- > **FUERTE ADHESIVO**
STRONG ADHESIVE
- > **RESISTENTE A LA HUMEDAD Y LA GRASA**
WATERPROOF AND OILPROOF



**2 ganchos
adhesivos /
adhesive hooks**
+
**+ 1 de regalo /
gift**

- > **FÁCIL DE PONER**
EASY TO FIT
- > **FÁCIL DE QUITAR**
EASY TO REMOVE
- > **2,5 KG. CARGA MÁXIMA**
2,5 KG. MAX. LOAD WEIGHT



Este artículo no es un juguete.
Riesgo de asfixia.
This item is not a toy.
Choking hazard.

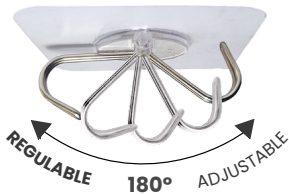
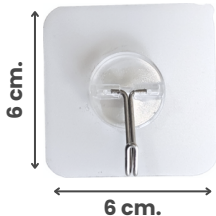
 **mosquitohouse.com**

ITEM: KSMH2
PI No: B23129
Made in China
BOCSX98KCC
EAN: 8436603510097



IMPORTADO POR / IMPORTED BY:

Lourdes Cremades Caballero C/ Mula, 1 2ºH 30.009 Murcia
www.mosquitohouse.com mosquitohouse@mosquitohouse.com



Materiales: superficie PP + gancho de acero inoxidable

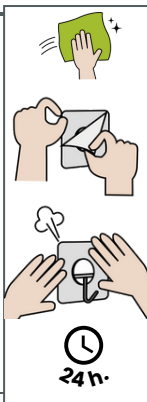
Materials: PP surface + stainless steel hook

Apto para superficies lisas y planas. No apto para paredes pintadas, con papel o superficies rugosas o desiguales. Evitar juntas de azulejos.

Suitable for smooth and flat surfaces. Not suitable for rough bumps, paper, painted walls and rough surfaces. Please avoid tile joints.

INSTRUCCIONES:

1. Limpiar y secar bien la superficie para que esté libre de polvo y grasa.
2. Quitar el protector transparente trasero.
3. Pegar el gancho en la superficie y presionar durante 30 segundos quitando las burbujas que pueda haber.
4. Esperar 24 horas antes de usarlo.

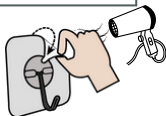


INSTRUCTIONS:

1. Clean and dry the surface so it is free of dust and oil.
2. Remove the protective film at the back of the hook.
3. Paste the hook on the surface and press it tightly during 30 seconds to remove any bubbles.
4. Wait for 24 hours before using it.

CÓMO DESPEGARLO:

Calentar con un secador. Después, tirar despacio de la esquina troquelada hasta despegarlo.



HOW TO REMOVE IT:

Heat it with a hair dryer, then pull slowly from one side till it pills off.